

Handi Forsikring – **god personlig service** og stærke forsikringsløsninger til mennesker med udviklingshandicap



Læs mere om
hvilke forsikringer,
vi tilbyder i
Handi Forsikring



Handi
forsikringservice

Mennesker med udviklingshandicap kan selvfølgelig også blive forsikrede. Med Handi Forsikring får du forsikringer tilpasset dine behov – endda til en meget fornuftig pris.

Handi Forsikring er foreningen Levs forsikringstilbud, der bygger på en samarbejdsaftale mellem Codan og Lev. Handi Forsikring tilbyder både Boforsikring og Hændelsesforsikring samt forskellige tilvalgsdækninger.

Vi sidder klar til at hjælpe dig, så du får den forsikring, du har brug for – til en fordelagtig pris...



Bo- forsikring

Hvis din cykel bliver stjålet eller din lejlighed brænder, kan du få erstatning for dit indbo, såfremt du har en Handi Boforsikring.

Forsikringen dækker også, hvis du får en vandskade på grund af et ødelagt vandrør, eller hvis der bliver begået hærværk på nogle af dine ting.

Boforsikringen dækker:

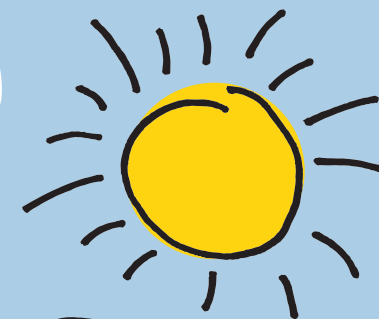
- Dine personlige ejendele i tilfælde af brand, tyveri, vandskade, færdselsskade og hærværk
- Tyveri fra aflåst bygning (indbrud)
- Ran, røveri og simpelt tyveri
- Retshjælp
- Ansvar
- Verdensrejseforsikring

Derudover kan du købe en række ekstra dækninger, som vi kan fortælle mere om over telefon eller mail.

Eller du kan læse mere om dem på handiforsikring.dk.



I vores
Boforsikring
medfølger gratis
rejseforsikring, som
gælder i hele
verden.



Hændelsesforsikring

Hvis du er uheldig at brække din arm, kan du få erstatning, hvis du har en Hændelsesforsikring. Der er desværre mange eksempler på, at mennesker med forskellige handicap ikke kan få en almindelig ulykkesforsikring. Her kan Handi Forsikring heldigvis hjælpe dig. Og hos os er helbredsoplysninger ikke et krav.

Hændelsesforsikringen dækker:

- Knoglebrud
- Amputation
- Tandskader
- Høreapparat
- Brilleskader
- Dødsfald
- Ulykkestilfælde ved epileptiske anfald.

Med en Hændelsesforsikring er du dækket 24 timer i døgnet – det vil sige både, når du har fri og, når du er på arbejde, aktivitetstilbud eller lignende.



Et eksempel på en forsikrings sag:

20-årige Peter med udviklingshandicap har en Hændelsesforsikring i Handi Forsikring med en forsikringssum på 250.000 kr.

Peter falder i sin bolig og får et brud på lårbensknoglen. Samtidig slår han tænderne mod køkkenbordet, og tandlægeregningen bliver på 13.000 kr.

Forsikringen betaler hele tandskaden på 13.000 kr. og udbetaler desuden 20 % af 250.000 kr. til Peter, svarende til 50.000 kr., for lårbensbruddet.



Tabel for tilskadekomst 1

Knoglebrud

| | |
|--|------|
| På kranie- og/eller ansigtsknogle, der kræver operativt indgreb | 15 % |
| På rygsøjle | 15 % |
| På bækkenknogle, hvor bruddet går ind i hoftelid | 20 % |
| Dobbelt ringbrud i bækkenet | 20 % |
| På lårben | 15 % |
| På lårben, hvor bruddet går ind i knæled | 20 % |
| På lårbenshals | 20 % |
| På skinneben | 15 % |
| På skinneben, hvor bruddet går ind i knæled | 20 % |
| På springben og/eller skinneben og/eller lægben, hvor bruddet går ind i ankelled | 20 % |
| Et ulykkestilfælde, der udløser et eller flere knoglebrud, der ikke er nævnt ovenfor, erstattes samlet med | 10 % |

Amputation

| | |
|---|------|
| Af arm i skulderled eller på overarm | 65 % |
| Af arm i albueled eller på underarm | 60 % |
| Af hånd i håndled | 60 % |
| Af pege- og langfinger på samme hånd i grundledene eller på grundstykkerne | 15 % |
| Af tommelfinger i mellemhånd eller på mellemstykket | 30 % |
| Af tommelfinger i grundled eller på grundstykket | 20 % |
| Af en eller flere fingres knogledele, der ikke er nævnt ovenfor, erstattes samlet med | 10 % |
| Af ben i hoftelid | 65 % |
| Af ben på låret | 50 % |
| Af ben i knæled eller på underben | 35 % |
| Af fod over springben | 25 % |
| Af fod mellem tæernes grundled og springben | 15 % |

Tabel for tilskadekomst 2

Andre beskadigelser

| | | | |
|--|-------|--|----------------|
| Af hjerne og/eller hjernehinder, der kræver operativt indgreb | 30 % | Med total overskæring af lårbensnerve | 20 % |
| Med totalt tab af syn | 100 % | Med total tab af hørelse | 75 % |
| Med totalt tab af syn på et øje | 20 % | Med total tab af hørelse på det ene øre | 10 % |
| Med totalt tab af syn på et øje, hvis den forsikrede var blind på det andet øje inden skaden | 100 % | Med total tab af hørelse på det ene øre, hvis forsikrede var døv på det andet øre inden skaden | 75 % |
| Af rygmarven, der medfører total lammelse af ben i mere end fem dage | 70 % | Briller op til 36 måneder gamle | max. 6.000 kr. |
| Af rygmarven, der medfører total lammelse af ben og arm i mere end fem dage | 100 % | Tandskade | efter regning |
| I brystkassen, der kræver indsnit | 15 % | Høreapparatsdækning, maks. beløb pr. apparat | 10.000 kr. |
| I bughulen, der kræver indsnit med eller uden fjernelse af eller sammensyning af organer | 20 % | Dødsfaldsdækning ved ulykke | 35.000 kr. |
| Der kræver transplantation | 15 % | | |
| Med total overskæring af midternerve over håndled | 20 % | | |
| Med total overskæring af albuenerve over håndled | 20 % | | |
| Med total overskæring af spolebensnerve over håndled | 20 % | | |
| Med total overskæring af ischiasnerve | 30 % | | |
| Med total overskæring af lårbensnerve | 10 % | | |

Hvornår dækker forsikringen?

Forsikringen dækker 24 timer i døgnet uanset, hvor du befinder dig henne.

Vi er klar til at hjælpe dig, så du kan få den forsikring, du har brug for – til en fordelagtig pris...

Tag kontakt til os allerede i dag.
Ring til Handi Forsikring på 36 35 96 40 eller skriv en mail til handi@lev.dk.



Handi
forsikringservice

Du kan også læse om Handi Forsikring på www.handiforsikringservice.dk

CODAN

Lev udbyder forsikringerne i samarbejde med Codan Forsikring A/S, Gammel Kongevej 60, DK-1790 København V, CVR 1052 9638. Det betyder, at forsikringerne tegnes i Codan, som administrerer forsikringerne og skadebehandlingen. Vi tager forbehold for trykfejl og dækker med de forbehold og undtagelser, der følger af certifikattekst og forsikringsbetingelser. Se forsikringsbetingelserne på handiforsikring.dk